

+IELORA

HÔPITAL DE MONS

SITE KENNEDY

LE CATHÉTER



LE CATHÉTER, C'EST QUOI ?

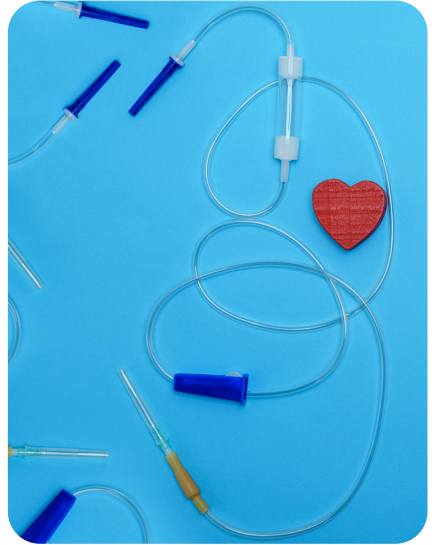
Un cathéter est un tube creux en plastique souple que le médecin place dans une veine du cou ou de la cuisse.

Il se compose de deux parties :

- une partie visible, protégée en permanence par un pansement.
- une partie non visible, insérée sous la peau, dans la veine.

Il en existe deux types :

- **le provisoire**, utilisé en cas d'urgence ou de manière programmée, il peut rester en place pour une durée maximale de 6 semaines, car le risque d'infection est plus élevé. Ce type de cathéter sort directement à la peau là où il entre dans la veine
- **le tunnélisé ou définitif**, destiné à un usage à long terme, il présente un risque d'infection moindre. Il passe sous la peau avant de ressortir plus bas, créant un tunnel qui sépare son point d'entrée (au niveau du cou) de sa sortie sur la peau. Ce tunnel agit comme une barrière contre les infections.



Après la pose, un contrôle radiologique est effectué pour vérifier sa bonne mise en place.

AVANTAGES

- Pas de ponction à chaque séance.
- Utilisation immédiate.
- Moins invasif que la création d'une fistule.

INCONVÉNIENTS

- Risque de thrombose.
- Risque d'infection.
- Risque d'embolie pulmonaire.
- Pas de baignade ni de bain.

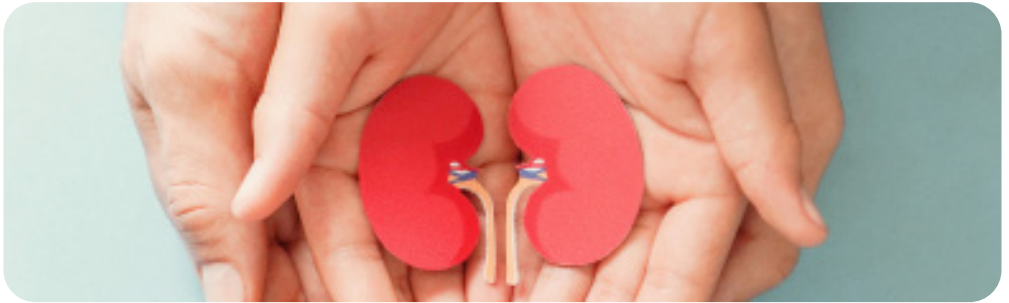
QUE FAIRE EN CAS DE PROBLÈME ?

SAIGNEMENT AU POINT DE PONCTION DU CATHÉTER

- Exercez une pression directement sur le point de ponction avec une compresse stérile au niveau du cou.
- Rendez-vous immédiatement aux urgences.
- Prévenez le centre de dialyse.

LE CATHÉTER SORT DE SON POINT DE PONCTION

- Ne repoussez pas le cathéter.
- Fixez-le avec du sparadrap.
- Rendez-vous immédiatement aux urgences.



CONSEILS ET PRÉVENTION

- En cas de douleurs, fièvre, démangeaisons ou écoulements au niveau du cathéter, prévenez immédiatement le centre de dialyse.
- Portez des vêtements amples lors des séances.
- Ne mouillez pas le pansement. Si le pansement est fortement souillé, prévenez le centre de dialyse.
- Évitez toute traction sur le cathéter.
- Ne touchez pas le cathéter.

CONTACTS



Le service Fleur de Lys est joignable de 7h00 à 19h00.

- 065 41 89 45 (en priorité)
- 065 41 89 47

En dehors de ces plages horaires (le soir ou le week-end), une personne de garde peut être contactée 24h/24 et 7j/7 :

- 0476 77 09 65
- autodialyse@helora.be



Facebook
CHU HELORA - Mons & Warquignies

