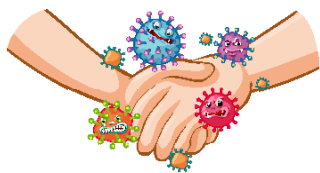


## DE QUELLE MANIÈRE PEUT-ON TRANSMETTRE LES GERMES ?

- Par contact (gastro-entérite, gale, etc.)



- Par l'air (toux, éternuement, bronchiolite, varicelle, tuberculose, rougeole, etc.)



### RECOMMANDATIONS DE L'ÉQUIPE D'HYGIÈNE HOSPITALIÈRE :

Les visiteurs effectuent un lavage des mains et portent :

- Gants
- Blouse
- Masque

## Contacts

### SIÈGE SOCIAL

Bd Fulgence Masson, 5  
7000 Mons

### HÔPITAL DE LA LOUVIÈRE - SITE JOLIMONT

Rue Ferrer 159  
7100 Haine-Saint-Paul  
064 23 30 11

### HÔPITAL DE LOBBES

Rue de la Station 25  
6540 Lobbes  
071 59 92 11

### HÔPITAL DE NIVELLES

Rue Samiette 1  
1400 Nivelles  
067 88 52 11

### HÔPITAL DE TUBIZE

Avenue de Scandiano 8  
1480 Tubize  
02 391 01 30

### HÔPITAL DE MONS - SITE KENNEDY

Boulevard Kennedy 2  
7000 Mons  
065 41 40 00

### HÔPITAL DE MONS - SITE CONSTANTINOPLÉ

Avenue Baudouin de Constantinople 5  
7000 Mons  
065 38 55 11

### HÔPITAL DE WARQUIGNIES

Rue des Chaufour 27  
7300 Boussu  
065 38 55 11

[www.helora.be](http://www.helora.be)



# HELORA

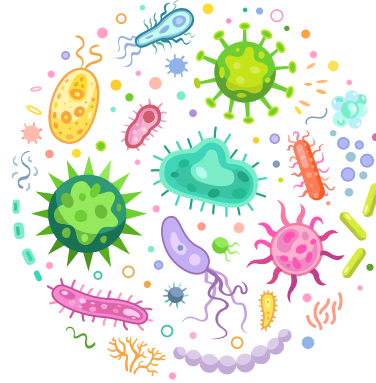
CENTRES HOSPITALIERS UNIVERSITAIRES

## QUELQUES INFORMATIONS UTILES SUR LES PRÉCAUTIONS D'HYGIÈNE EN PÉDIATRIE



PO1-G\_ENR-011-01 / Janvier 2024

# Quelques informations utiles sur les précautions d'hygiène en pédiatrie



La résistance des germes aux antibiotiques est un phénomène préoccupant, non seulement en Belgique, mais partout dans le monde. Certains antibiotiques sont à l'heure actuelle devenus inefficaces. Il faut donc mettre en place un certain nombre de règles afin d'améliorer la situation.

Une de ces règles est **l'isolement**.

## LES PRÉCAUTIONS D'HYGIÈNE, C'EST QUOI ?

Ce sont des mesures destinées à limiter le risque de transmission de certains microbes à l'intérieur et à l'extérieur du service en particulier, de l'hôpital en général.

Il s'agit donc de mesures de protection

- Pour les enfants malades
- Pour les visiteurs
- Pour les membres du personnel

C'est également une mesure destinée à éviter les épidémies.

## LES PRÉCAUTIONS D'HYGIÈNE, POURQUOI ?

L'hôpital est un endroit où sont concentrés de nombreux patients souffrant de différentes maladies. Ces patients peuvent répandre des germes au cours de leurs différents déplacements (vers d'autres services, vers les services de radiologie, vers les boutiques de l'hôpital, etc.) et contaminer l'environnement (livres, téléphone, mobilier, etc.)

Les microbes qui "circulent" à l'hôpital sont donc non seulement ceux que l'on peut rencontrer chez soi ou dans la rue, mais aussi des microbes "hospitaliers", plus dangereux et parfois résistants aux antibiotiques.

## LES PRÉCAUTIONS D'HYGIÈNE, POUR QUI ?

- Les enfants souffrant d'une maladie infectieuse transmissible (gastro-entérite, bronchiolite, grippe...)
- Les enfants ayant un germe résistant aux antibiotiques (exemples : dans les urines, les selles, la salive, etc.)
- Les enfants dont les défenses immunitaires sont abaissées.

## LES PRÉCAUTIONS D'HYGIÈNE, COMMENT ?

- Hospitalisation dans une chambre à un lit ou en chambre commune avec un patient porteur du même germe.
- Les sorties de la chambre seront limitées au strict nécessaire (lors de la réalisation d'examen spécifiques uniquement) : pas de salle de jeux, ni de balade dans le couloir.
- Le personnel soignant, les visiteurs et le malade lui-même devront revêtir une surblouse et/ou porter un masque et/ou enfilez des gants (en fonction des pancartes apposées sur la porte de la chambre).
- Pour des raisons évidentes d'hygiène et de sécurité, nous vous conseillons vivement d'éviter les visites avec des enfants en bas âge et de limiter le nombre de visiteurs.
- Le lavage des mains limite le risque de transmission de germes. Il est donc à effectuer sans modération (avant d'entrer durant la visite, avant de sortir de la chambre, avant le repas, après les soins, etc.).

Ces mesures vous paraîtront un peu contraignantes mais grâce à votre collaboration, vous participerez à réduire la transmission des germes résistants aux antibiotiques.

## VOUS AVEZ DES QUESTIONS ?

N'hésitez pas à interpellier les infirmiers (ères) du service.