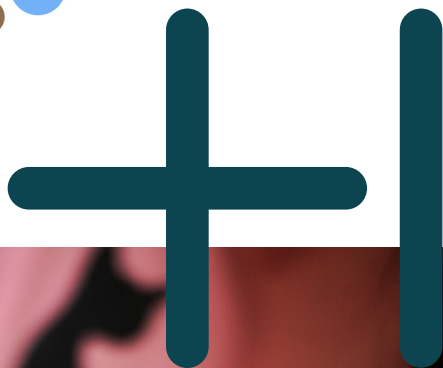


# HIELORA

CENTRES HOSPITALIERS UNIVERSITAIRES

HÔPITAL DE LOBBES

MATERNITÉ  
DES 9 BULLES



# SOMMAIRE

L'équipe	4
La salle de monitoring	4
Les salles de naissance	5
La césarienne	6
La maternité	6
La néonatalogie	7
Le cordon	8
Votre valise	9
Les heures de visite	10
Nos activités	11

## INTRODUCTION

Chers parents,

Bienvenue dans notre maternité.

Nous vous remercions de nous faire confiance dans cette belle aventure.

Nous sommes heureux de vous présenter notre service au fil de ces quelques pages.

Toute l'équipe reste également à votre disposition à tout moment pour répondre à vos questions.



---

## L'ÉQUIPE

---

En tant que futurs parents, votre premier contact avec la maternité s'est fait grâce à votre gynécologue. Tout au long de votre grossesse et de votre séjour, vous aurez également l'occasion de rencontrer tous les membres de notre équipe : sages-femmes, anesthésistes, pédiatres, kinésithérapeute, psychologue, assistante sociale, PEP'S de l'ONE et personnel technique.



---

## LA SALLE DE MONITORING

---

Lorsque vous avez rendez-vous avec votre gynécologue, ou simplement pour un contrôle, c'est ici que la sage-femme vous installe et vous branche le monitoring.

Tous nos appareils sont reliés à une centrale qui permet de surveiller le tracé à distance.



---

## LES SALLES DE NAISSANCE

---

Le quartier accouchement compte trois salles de naissance ainsi qu'une salle d'urgence qui peut également faire office de salle d'accouchement.

Le début de votre travail se passe dans la chambre attribuée en maternité. Lorsque la sage-femme juge le moment venu, elle vous transfère en salle de naissance. Vous y accoucherez et y séjournerez environ 2 heures après la naissance, 2 heures pendant lesquelles la sage-femme surveillera vos constantes et vous proposera le peau-à-peau avec bébé.

Deux de nos salles de naissance sont équipées de baignoires et d'un éclairage permettant la détente. N'hésitez pas à demander l'une de ces salles, surtout si vous désirez accoucher sans péridurale. Dans la mesure du possible et, selon disponibilité, vous y serez installée.

Toutes nos salles sont équipées de monitorings également reliés à la centrale ; ce qui permet de surveiller le tracé à distance et de détecter toute anomalie dans les plus brefs délais.

Outre les baignoires de dilatation, nous mettons également à votre disposition ballons, lianes, tapis, etc.

Vous pouvez emporter votre musique (avec enceinte), vos huiles essentielles ou, éventuellement, les traitements homéopathiques prescrits par votre spécialiste. Si vous le souhaitez, vous pouvez également vous munir de votre projet de naissance préalablement discuté avec votre gynécologue et/ou sage-femme.

Si vous souhaitez avoir recours à la péridurale, celle-ci est généralement placée par l'anesthésiste en salle de naissance et exceptionnellement en salle de réveil selon ses disponibilités. Dans ce cas, vous ne pourrez malheureusement pas être accompagnée.



## LA CÉSARIENNE

Si votre bébé doit naître par césarienne, cela se passera en salle d'opération. Sous réserve de l'accord de l'anesthésiste, votre accompagnant pourra être présent pendant l'intervention. Ensuite, le peau-à-peau lui sera proposé, sous surveillance, en néonatalogie, en attendant que vous remontiez à la maternité ( $\pm$  1 heure).



## LA MATERNITÉ

Notre maternité compte 13 chambres dont 3 chambres communes. Trois d'entre elles ne sont pas équipées de box bébé et sont donc réservées aux mamans devant être hospitalisées pendant la grossesse.

Une chambre est également équipée d'un sas d'isolement, nous permettant ainsi de nous occuper en toute sécurité des mamans nécessitant un isolement contagieux.



Le logement accompagnant est possible dans toutes les chambres, y compris dans les chambres communes, à condition qu'il n'y ait qu'une seule patiente dans la chambre.

	Chambre commune	Chambre particulière
Chambre à 1 lit	Oui selon disponibilité	Oui
Logement accompagnant	Si patiente seule et payant	Payant
Télévision	Payant	Gratuit
Wifi	Gratuit	Gratuit
Repas	Plat du jour	Choix variés
Repas accompagnant	Payant	Payant
Supplément d'honoraires	0	200%
Carte de parking	Non payant	Non payant
Lit électrique	Oui	Oui

## LA NÉONATOLOGIE

Si votre bébé naît prématurément (entre 34 et 37 semaines) ou a besoin d'une surveillance particulière après la naissance, il sera hospitalisé en néonatalogie.

Pour éviter la difficile séparation mère-enfant, nous disposons de deux chambres mère-enfant complètement aménagées et pouvant accueillir couveuse, lit chauffant ou tout autre appareillage dont votre bébé pourrait avoir besoin. Il sera également monitorisé et ses constantes seront visibles en permanence par le personnel via un système de centrale et d'écran situé dans le bureau des sages-femmes.

L'accès à ces chambres se fait bien sûr sous réserve de disponibilité et de l'accord du pédiatre.

Si les chambres mère-enfant devaient être indisponibles ou si son état de santé ne le permettait pas, votre bébé sera hospitalisé dans l'unité de néonatalogie.

Située au sein même de la maternité, vous avez accès à cette unité, en tant que parents, 24h/24.



Que ce soit en chambre mère-enfant ou en néonatalogie, nous mettons tout en œuvre pour privilégier le confort et le bien-être de votre enfant : installation dans un petit « cocon », limitation du bruit, de la lumière, etc.

Nous souhaitons également que vous puissiez prendre votre place en tant que parents : câlins, peau-à-peau, intégration dans les soins, ... N'hésitez pas à faire appel aux sages-femmes pour vous y aider.



## LE CORDON

Né à la maternité de Lobbes, ce projet propose un accompagnement pluridisciplinaire des situations de fragilités parentales. L'objectif est de soutenir les futurs parents et de les accompagner pour qu'ils puissent prendre soin de leur bébé au-delà de leurs fragilités psycho-sociales. Cet accompagnement se fait autant que possible en période prénatale mais aussi en période post-natale et, si nécessaire, jusqu'aux 6 ans de votre enfant.

Ces suivis impliquent de sortir des murs de l'hôpital et de travailler avec d'autres partenaires pour répondre aux besoins des familles. Nos principaux partenaires sont l'ONE, l'AMO « Tудisjeunes », le centre de santé mentale « Le Pichotin » et la crèche « Les Petites Canailles ».

L'équipe du Cordon vous propose donc un accompagnement pluridisciplinaire individualisé en fonction de vos besoins. N'hésitez pas à en parler à votre gynécologue et/ou à votre sage-femme en consultation prénatale.



## QUE METTRE DANS VOTRE VALISE ?

### DOCUMENTS

- Carte d'identité
- Carte d'assurance hospitalisation éventuelle
- Carnet de mariage ou reconnaissance de paternité
- Carte de groupe sanguin
- Carnet de consultation et résultats d'examens (prise de sang, etc)

### POUR MAMAN

- Pantoufles
- Peignoir, pyjamas ou chemises de nuit (compatibles avec l'allaitement si nécessaire)
- Soutiens-gorge et compresses d'allaitement (éventuellement une crème à base de lanoline pour les mamelons si vous comptez allaiter)
- Tenues décontractées et confortables
- Culottes
- Bikini ou brassière pour aller dans le bain
- 3-4 essuies de bain et gants de toilette
- Nécessaire de toilette, savon adapté à l'hygiène intime
- Bouteilles d'eau et petites collations
- Stylo-bille
- Coussin d'allaitement
- NB: l'hôpital vous fournira deux paquets de serviettes hygiéniques

### POUR BÉBÉ

- 6-7 bodys et pyjamas
- 2-3 tétras et bavoirs
- Chaussons, chaussettes, bonnets
- 4-5 essuies de bain et gants de toilette
- Une petite couverture chaude
- Gigoteuse
- Thermomètre à embout souple
- Grands cotons et liniment
- Savon pour bébé ou huile lavante
- Peigne pour bébé
- NB : l'hôpital vous fournira un paquet de langes et un paquet de lingettes. Vous pourrez également vous procurer une trousse de produits de soins pour bébé à tarif préférentiel (Galenco, Mustela ou et/ou Weleda)

N'empportez ni objets de valeur, ni bijoux, ni grosse somme d'argent.

---

## HEURES DE VISITE

---

Pour le bien-être des patientes et le bon déroulement des soins, nous vous demandons de respecter les heures de visites suivantes :

### Salles de naissance

Pas de visites, un seul accompagnant autorisé

### Maternité

- Chambres communes : de 14h00 à 15h00 et de 18h30 à 19h30.
- Chambres privées : de 10h00 à 19h30.

### Chambres mère-enfant et néonatalogie

- Pour les parents : 24h/24
- Pour les grands-parents et les aînés (à partir de 2 ans et pas malades):
  - 1 personne à la fois et en présence des parents
  - Pas plus de 15 minutes
  - De 14h30 à 15h30 et de 18h30 à 19h30

Pas de visites durant les soins et les repas de bébé.



---

## NOS ACTIVITÉS

---

Les sages-femmes de la maternité vous proposent leurs:

### CONSULTATIONS PRÉNATALES

- Durée : 1h
- Lieu : Bureau de consultation près de l'accueil
- Horaires : consultations sur RDV les mardis et mercredis de 8h à 16h30

### ATELIERS « MASSAGE BÉBÉ »

- Durée : 1h
- Lieu : Salle de psychomotricité 1er étage - Crèche « Les Petites Canailles » - rue Paschal 15A 6540 Lobbes
- Horaires : ateliers sur RDV, le jeudi (1 sur 2) de 13h à 16h

### ATELIERS « PORTAGE BÉBÉ »

- Durée : 1h
- Lieu : Salle de psychomotricité 1er étage - Crèche « Les Petites Canailles » - rue Paschal 15A 6540 Lobbes
- Horaires : ateliers sur RDV, le jeudi (1 sur 2) de 13h à 16h

### SÉANCES D'INFORMATIONS « GESTION DE LA DOULEUR ET PÉRIDURALE »

- Durée : 1h
- Lieu : salle de réunion de l'hôpital
- Horaires : séances sur RDV, le vendredi (1 tous les deux mois) de 18h à 19h

**RDV ET RENSEIGNEMENTS AU 071/59 93 93**





# CONTACTS

## SIÈGE SOCIAL

Bd Fulgence Masson, 5  
7000 Mons

## HÔPITAL DE LA LOUVIÈRE - SITE JOLIMONT

Rue Ferrer 159  
7100 Haine-Saint-Paul  
064 23 30 11

## HÔPITAL DE LOBBES

Rue de la Station 25  
6540 Lobbes  
071 59 92 11

## HÔPITAL DE NIVELLES

Rue Samiette 1  
1400 Nivelles  
067 88 52 11

## HÔPITAL DE TUBIZE

Avenue de Scandiano 8  
1480 Tubize  
02 391 01 30

## HÔPITAL DE MONS - SITE KENNEDY

Boulevard Kennedy 2  
7000 Mons  
065 41 40 00

## HÔPITAL DE MONS - SITE CONSTANTINOPLE

Avenue Baudouin de Constantinople 5  
7000 Mons  
065 38 55 11

## HÔPITAL DE WARQUIGNIES

Rue des Chauffours 27  
7300 Boussu  
065 38 55 11

[www.jolimont.be](http://www.jolimont.be)

