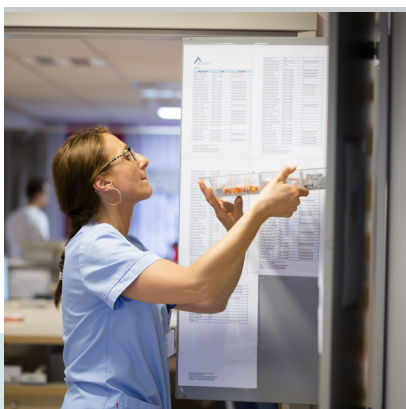


INFORMATION AU PATIENT

Cher patient,

Votre cardiologue vous recommande la mise en place d'un monitoring Holter ; cette brochure répond à certaines vos questions.

Si vous avez d'autres questions, vous devez en parler à votre médecin ou votre cardiologue.



TÉLÉPHONES UTILES

- **Assistant de cardiologie**
064 23 48 20
- **Secrétariat de cardiologie**
064 23 31 94

Contacts

SIÈGE SOCIAL

Bd Fulgence Masson, 5
7000 Mons

HÔPITAL DE LA LOUVIÈRE - SITE JOLIMONT

Rue Ferrer 159
7100 Haine-Saint-Paul
064 23 30 11

HÔPITAL DE LOBBES

Rue de la Station 25
6540 Lobbes
071 59 92 11

HÔPITAL DE NIVELLES

Rue Samiette 1
1400 Nivelles
067 88 52 11

HÔPITAL DE TUBIZE

Avenue de Scandiano 8
1480 Tubize
02 391 01 30

HÔPITAL DE MONS - SITE KENNEDY

Boulevard Kennedy 2
7000 Mons
065 41 40 00

HÔPITAL DE MONS - SITE CONSTANTINOPLE

Avenue Baudouin de Constantinople 5
7000 Mons
065 38 55 11

HÔPITAL DE WARQUIGNIES

Rue des Chauffours 27
7300 Boussu
065 38 55 11

www.jolimont.be   

HIELORA

CENTRES HOSPITALIERS UNIVERSITAIRES

SERVICE DE CARDIOLOGIE MONITORING HOLTER



ST-DOC-233-V2/ Septembre 2023

QU'EST-CE QUE LE MONITORING HOLTER ?

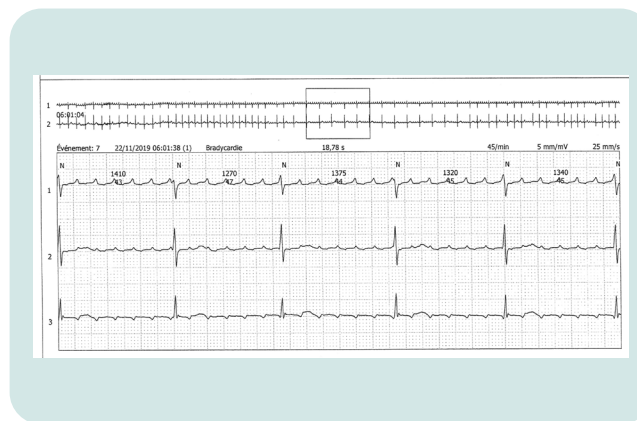
Le monitoring Holter est un dispositif portable (petit boîtier) permettant d'enregistrer un électrocardiogramme en continu pendant au moins 24h. L'appareil collecte ces données automatiquement, alors que vous pouvez faire toutes vos activités quotidiennes et habituelles (travail, sport, repos). Son nom provient d'un biophysicien américain, le docteur Norman Holter, qui créa cette technique dès 1949 ; à l'époque, le dispositif existait sous forme d'une valisette portable d'un peu plus de 30 kg. Actuellement, le matériel s'est miniaturisé ; l'enregistrement est numérique et ne nécessite plus qu'une mini-puce électronique placée dans un enregistreur de 100-200 grammes. Le monitoring Holter est réalisé en ambulatoire, et de plus tout à fait indolore et silencieux.

POURQUOI VOUS PLACER UN HOLTER ?

C'est un examen très utile pour le **diagnostic des anomalies du battement cardiaque**. On parle d'arythmie lorsque l'on observe une activité électrique cardiaque anormale, comme des pauses de l'activité du cœur, des irrégularités (extrasystoles ou fibrillation auriculaire)... ou enfin un cœur trop rapide ou trop lent (au repos comme à l'effort). L'examen peut aussi montrer des anomalies typiques de souffrance myocardique, révélateur d'une maladie des artères coronaires. Le monitoring Holter est utile et intéressant, car **il enregistre l'activité électrique du cœur** lorsque l'arythmie est rare ou de courte durée (paroxystique) ou même lorsque vous ne ressentez rien (arythmie silencieuse).

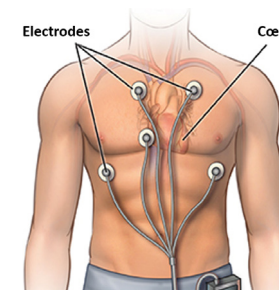
QUELLE SONT LES INDICATIONS D'UN PLACEMENT DU MONITORING HOLTER ?

Vous avez présenté des palpitations, des douleurs thoraciques, un essoufflement anormal, un malaise ou une syncope (perte de connaissance brève), et l'on soupçonne une arythmie cardiaque à l'origine de vos symptômes. Il est réalisé après infarctus du myocarde et aussi pour surveiller l'évolution des personnes qui portent un stimulateur cardiaque (pacemaker). Il permet de vérifier l'efficacité de vos médicaments et d'ajuster les doses au besoin. De même, si vous avez présenté un accident vasculaire cérébral (AVC) d'origine inconnue, le placement du monitoring Holter permettra peut-être de mettre en évidence une fibrillation auriculaire. La découverte d'une arythmie permettra alors à votre cardiologue de proposer un traitement spécifique (médicament, pacemaker,...) ou de vous rassurer.



COMMENT S'UTILISE UN MONITORING HOLTER ?

L'appareil est constitué d'un petit boîtier, de câbles et de 3-5 électrodes. Notre infirmière va vous le placer. Le boîtier enregistreur, mis dans une pochette, est attaché autour de la taille ou en bandoulière. Il est relié par des câbles à des électrodes collées sur la peau, au niveau du thorax. Ce sont ces électrodes qui enregistrent l'activité du cœur et transmettent les informations au boîtier. Les poils du thorax sont parfois rasés avant la pose pour une meilleure adhérence.



Pendant la durée de l'enregistrement, vous devez annoter sur une fiche un résumé de vos activités (feuille de route) qui facilite l'interprétation des résultats (moments de stress, émotions fortes, activité physique...). Il vous est également demandé d'actionner le bouton « boîtier » si vous ressentez quelque chose pendant les 24h, créant un repère temporel sur l'enregistrement afin que le cardiologue puisse visualiser facilement une corrélation entre symptôme et arythmie.

Le monitoring Holter ne présente aucun risque ; il est parfois gênant la nuit. Des petites rougeurs peuvent se voir à l'endroit du placement des électrodes. A noter que vous ne pouvez prendre de bain ou de douche jusqu'au retrait de l'appareil. Eviter les appareils qui produisent de l'électricité statique (Ex : aspirateur) ou un champ magnétique (Ex : soudure à l'arc).

Une fois l'appareil retiré, son contenu enregistré est analysé (via logiciel informatique) par une technicienne spécialisée et confirmé par le cardiologue, celui-ci envoie le résultat directement chez votre médecin traitant. En cas d'anomalies sévères des battements cardiaques, vous serez vous-même contacté par téléphone le jour même de l'analyse.