
PRÉSENTATION DU SERVICE

Une équipe pluridisciplinaire composée de :

- Médecins radiologues
- Technologues en imagerie médicale
- Infirmiers
- Secrétaires
- Physiciens

Un secrétariat accessible du lundi au vendredi.

POUR VOS RENDEZ-VOUS

Radiologie : **065/38.55.11** tapez 1, puis tapez 2 de 7h30 à 16h

• Résonance magnétique : **065/38.55.11** tapez 1, puis tapez 4 de 8h à 19h (16h pendant les vacances scolaires)

• Sénologie & Radiologie interventionnelle : **065/38.55.11** tapez 1, puis tapez 3 de 8h à 16h

Le service de radiologie est situé au **bloc C, niveau - 1, pour l'hôpital de Warquignies** et au **niveau 0 pour l'hôpital de Mons - Site Constantinople..**

Votre avis nous intéresse ! N'hésitez pas à remplir le questionnaire sur notre site internet www.jolimont.be ou sur place via un questionnaire papier.

Contacts

SIÈGE SOCIAL

Bd Fulgence Masson, 5
7000 Mons

HÔPITAL DE LA LOUVIÈRE - SITE JOLIMONT

Rue Ferrer 159
7100 Haine-Saint-Paul
064 23 30 11

HÔPITAL DE LOBBES

Rue de la Station 25
6540 Lobbes
071 59 92 11

HÔPITAL DE NIVELLES

Rue Samiette 1
1400 Nivelles
067 88 52 11

HÔPITAL DE TUBIZE

Avenue de Scandiano 8
1480 Tubize
02 391 01 30

HÔPITAL DE MONS - SITE KENNEDY

Boulevard Kennedy 2
7000 Mons
065 41 40 00

HÔPITAL DE MONS - SITE CONSTANTINOPLÉ

Avenue Baudouin de Constantinople 5
7000 Mons
065 38 55 11

HÔPITAL DE WARQUIGNIES

Rue des Chauffours 27
7300 Boussu
065 38 55 11

www.helora.be

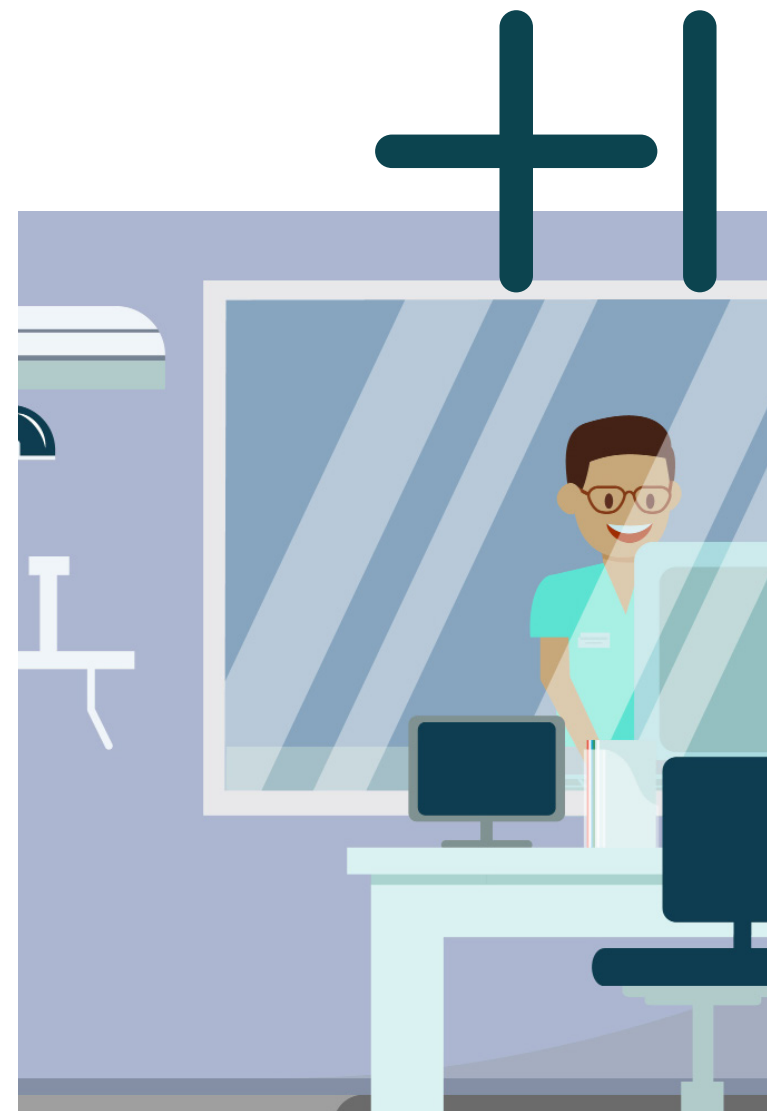


HELORA

CENTRES HOSPITALIERS UNIVERSITAIRES

HÔPITAL DE MONS
SITE CONSTANTINOPLÉ
HÔPITAL DE WARQUIGNIES

LE SERVICE DE RADIOLOGIE



RX-COM-DOC-024-V1/Version 01/Date d'application 12/02/2024

Le service de radiologie

À la pointe de la technologie, le service dispose de :



IRM l'imagerie par Résonance Magnétique (RMN) est une technique d'imagerie médicale qui utilise un champ magnétique dans un but diagnostique.



SCANNER le scanner est un examen radiographique qui utilise les rayons X pour produire une imagerie en coupes ou en volume très performante.



RADIOLOGIE CONVENTIONNELLE la radiologie conventionnelle est l'ensemble des techniques de radiographies classiques



RADIOLOGIE INTERVENTIONNELLE imagerie médicale utilisée pour guider des actes diagnostiques (biopsie ou prélèvement) et thérapeutiques (infiltration).



ÉCHOGRAPHIE l'échographie est une technique d'imagerie médicale qui utilise les ultrasons dans un but diagnostique.



SÉNOLOGIE la sénologie est l'ensemble des examens réalisés pour l'imagerie diagnostique et interventionnelle du sein.

INFORMATIONS SUR LES DIFFÉRENTS EXAMENS

Des brochures explicatives sont disponibles au secrétariat du service et également sur notre site internet.

Des documents reprenant les différentes préparations selon les examens sont également disponibles sur notre site internet ou au secrétariat de radiologie.

DÉROULEMENT DE L'EXAMEN

IMPORTANT !

A votre arrivée, présentez-vous directement à l'accueil du service de radiologie.

Apportez votre carte d'identité et la demande d'examen.

Attention nous ne pouvons pas réaliser d'examen sans demande d'examen.

Si vous êtes dans l'impossibilité de respecter le rendez-vous, nous vous demandons de nous le faire savoir au plus vite.

Une fois votre passage à l'accueil, vous serez invité à patienter dans la salle d'attente.

Le technologue vous appellera pour vous installer en cabine. Il vérifiera avec vous votre identité et votre demande d'examen. Il vous posera différentes questions sur vos antécédents, vos allergies et vos traitements médicaux. Il vous précisera si vous devez vous dévêtir.

Une fois dans la salle d'examen, il vous expliquera le déroulement de celui-ci. N'hésitez pas à l'interpeller et lui poser toutes les questions qui vous sembleront utiles. L'examen terminé, le technologue vous accompagnera en cabine. Il vérifiera la qualité de l'examen réalisé et le soumettra au médecin radiologue.

Le radiologue examinera les clichés. Cette analyse prend du temps, le résultat ne pourra pas toujours vous être fourni immédiatement. Les résultats seront envoyés au médecin prescripteur et si vous le souhaitez une copie des résultats peut être envoyée à votre médecin traitant. Si vous le souhaitez, un lien internet vers vos images pourra vous être fourni au secrétariat.

En cas d'urgence, le médecin radiologue prendra directement contact avec votre médecin traitant.

RISQUES DE L'EXAMEN

Toute procédure médicale comporte des risques. En général, les risques liés à une procédure d'imagerie médicale sont minimes et les avantages sont plus grands que les risques potentiels (risques liés aux rayons, extravasation, etc.).

PRÉCAUTIONS

Pour toute procédure d'imagerie, veuillez signaler toute grossesse ou grossesse potentielle, beaucoup d'examen étant contre-indiqués dans ce cas.

Le patient doit signaler au technologue ou au radiologue les maladies suivantes :

- Diabète
- Hyperthyroïdie
- Maladie des reins

Si vous avez une allergie prouvée au produit de contraste, veuillez nous le signaler.

D'autres précautions sont à prendre suivant le type d'examen, le secrétariat vous informera de celles-ci lors de votre prise de rendez-vous.