

NOTRE ÉQUIPE EST LÀ POUR VOUS

MÉDECIN CHEF DE SERVICE:

- Dr DEREPPER Etienne

ANESTHÉSIE ALGOLOGIE:

- Dr VERWACHT Quentin
- Dr WIBAUX Anne-Daphné

KINESITHÉRAPIE :

- Mme FAUQUEZ Laurie (0471/92.71.84)
- Mme LEMKI Maciel (0488/80.4.64)

PSYCHOLOGIE :

- Mr CHASSE Johanna (067/88.58.88)

PRISE DE RENDEZ-VOUS :

La secrétaire du service recevra vos demandes préférentiellement via l'adresse mail suivante : **tubize.algologie@jolimont.be** et reprendra contact avec vous (veuillez préciser vos nom, prénom, date de naissance, n°de tél. et rdv désiré).

Vous pouvez également téléphoner, du lundi au vendredi, de 8h30 à 16h30, au **02/391 02 90**.

Une messagerie vous permet de laisser vos coordonnées en cas d'absence ou de ligne occupée. Vous serez recontacté par la suite.

“ ACTEURS DE
VOTRE SANTÉ,
PARTENAIRE DE
VOTRE BIEN-ÊTRE ”



Rejoignez-nous sur Facebook !

Contacts

SIÈGE SOCIAL

Bd Fulgence Masson, 5
7000 Mons

HÔPITAL DE NIVELLES

Rue Samiette 1
1400 Nivelles
067 88 52 11

HÔPITAL DE TUBIZE

Avenue de Scandiano 8
1480 Tubize
02 391 01 30

www.helora.be

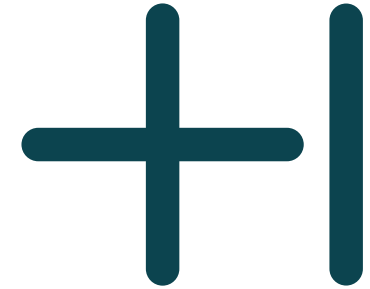


HELORA

CENTRES HOSPITALIERS UNIVERSITAIRES

HÔPITAL DE NIVELLES
HÔPITAL DE TUBIZE

CLINIQUE DE LA DOULEUR



CHIR-DOC-296 v2 / mars 2024

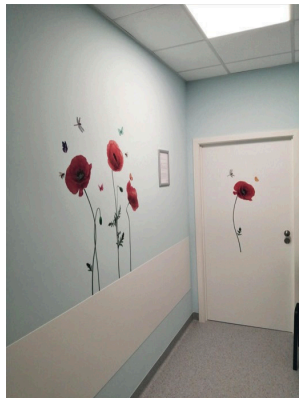
QU'EST CE QUE LA DOULEUR CHRONIQUE ?

La douleur est une expérience sensorielle et émotionnelle désagréable. Elle n'occasionne pas seulement des souffrances physiques mais a aussi des conséquences sociales, professionnelles et peut conduire à un repli sur soi.

La clinique de la douleur chronique (algologie) prend en charge le patient atteint de douleurs caractérisées par leur longue durée, leur résistance aux traitements conventionnels et leurs conséquences sur l'autonomie. Ce type de douleur est à considérer comme une maladie en soi.

Conformément au modèle bio-psycho- social, la clinique propose une approche multidisciplinaire globale tant thérapeutique qu'éducative du patient. Nous travaillons en lien étroit avec des soignants de notre réseau hospitalier mais aussi d'autres institutions ou externes, médicaux et paramédicaux

La prise en charge vise à définir des objectifs d'amélioration de qualité de vie et d'autonomie, et à vous proposer différents outils pour vous permettre de les atteindre.



CONSULTATIONS

Nos deux anesthésistes/algologues vous reçoivent en consultation pour dialoguer avec vous et évaluer le meilleur accompagnement. Il s'agit habituellement d'une prise en charge bio-psycho-sociale pouvant inclure :

- Acte technique
- Hypnose (Dr WIBAUX)
- Traitement médicamenteux par perfusion
- Prise en charge psychothérapeutique
- Possibilité de suivi par une kinésithérapeute spécialisée dans la douleur

ACTES TECHNIQUES RÉALISÉS DANS NOTRE CENTRE

- Péridurales lombaires interlaminaires et transforaminales
- Péridurales thoraciques et cervicales interlaminaires
- Radiofréquence pulsée du ganglion spinal lombaire
- Bloc test et thermocoagulation des rameaux postéro-médians au niveau sacré, lombaire, thoracique et cervical (au niveau des facettes ou articulations zygo- apophysaires)
- Infiltrations du nerf d'Arnold, du ganglion stellaire
- Infiltrations des nerfs périphériques (pas les articulations)
- Infiltrations des nerfs géniculés (genou)
- ...

NOTRE ÉQUIPE EST LÀ POUR VOUS

EQUIPE INFIRMIÈRE ET ADMINISTRATIVE :

Madame Marie-Christine VAILLEMANS , infirmière en chef du service d'algologie ainsi que du quartier opératoire, vous accompagnera au mieux avec les infirmier(e)s et la secrétaire lors de votre passage parmi nous.

KINÉSITHÉRAPEUTE :

Celle-ci vous propose dans un premier temps des techniques pour calmer la douleur, telles que la mobilisation ou le massage. Par la suite, elle vous apprendra à vous mobiliser et à vous renforcer dans le but de gérer vous-même les mouvements ou situations à l'origine des douleurs.

PSYCHOLOGUE :

Nous travaillons en collaboration avec un psychologue sensibilisé à la gestion de la douleur chronique et de ses conséquences sur la vie quotidienne.

