

FORMATION ET ÉVOLUTION DE CARRIÈRE

- Nous avons à cœur de nous améliorer en permanence au travers des **formations internes, externes** ou encore par l'octroi de **congés éducation** qui permettent à nos collaborateurs une formation continue 
- Un processus d'intégration des nouveaux collaborateurs 
- Une **mobilité interne** dynamique au sein de l'institution 
- Un accompagnement managérial sur mesure 
- Une politique bien-être spécifique aux travailleurs 



N'ATTENDEZ PLUS
POUR REJOINDRE LA
HELORA EXPERIENCE !

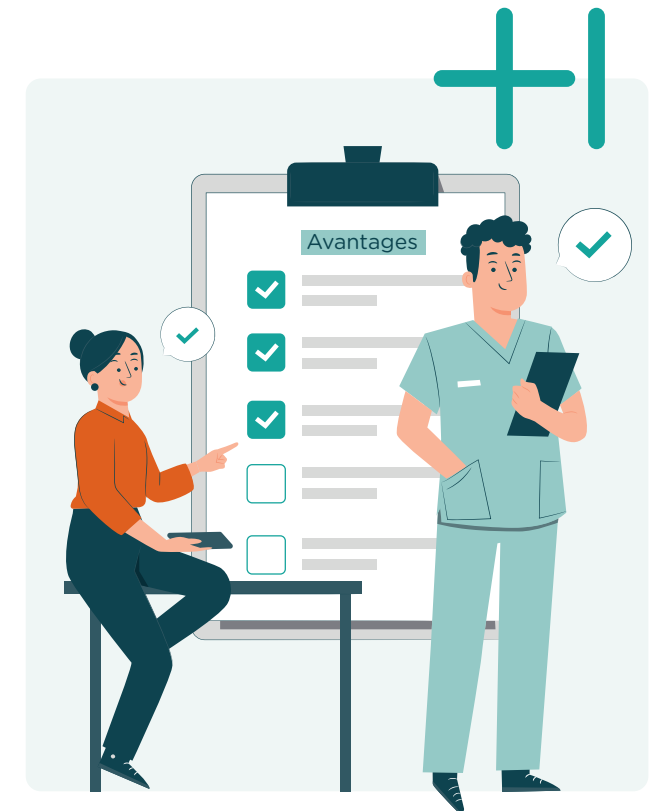


Jobs

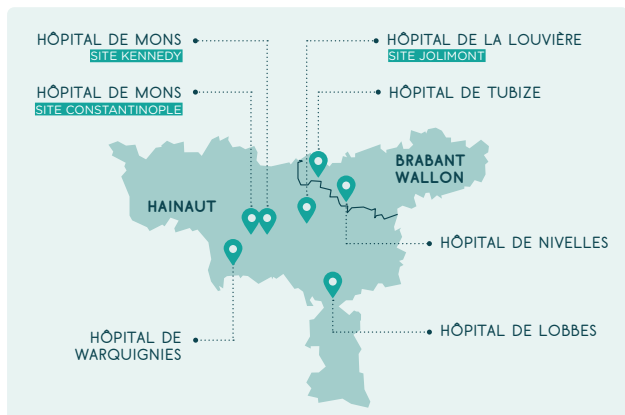
+HELORA

CENTRES HOSPITALIERS UNIVERSITAIRES

REJOINDRE HELORA : découvrez tous vos avantages !




Les CHU HELORA regroupent **7 hôpitaux** répartis sur les régions du Centre, de Mons, du Borinage, de la Thudinie et de l'Ouest du Brabant wallon.



Avec **6000 collaborateurs**, tous métiers confondus et près de **1000 médecins**, HELORA représente donc l'un des plus gros employeurs de Wallonie.






VOTRE BIEN-ÊTRE NOUS IMPORTE






- **20 jours** de congés légaux 
- **+ 4 jours** de congés sectoriels
- **+ 2 jours** de congés complémentaires pour toute personne en service au 1^{er} janvier
- Des **congés d'ancienneté**, calculés sur base de la date d'entrée au sein des CHU HELORA :

1 jour à partir de 2 ans d'ancienneté
2 jours à partir de 4 ans d'ancienneté
3 jours à partir de 8 ans d'ancienneté
4 jours à partir de 12 ans d'ancienneté



- La priorité donnée aux membres du personnel pour l'inscription de leurs enfants au sein d'une des **crèches associées** du Pôle enfance Groupe Jolimont (sous réserve de place disponible) 
- Un **parking** sur la plupart des sites 
- Du **télétravail** jusqu'à 2 jours par semaine pour les métiers admissibles. 

IMPACT SUR VOTRE POUVOIR D'ACHAT

- La possibilité de bénéficier d'une **assurance hospitalisation à un tarif très avantageux** (y compris le conjoint et les enfants) 
- Un **sursalaire de 15%** pour de nombreux métiers en cas de changement d'horaire à la demande de l'employeur 24h avant le début de la prestation 
- Des **remboursements des frais de déplacement** très avantageux 
- La **gratuité de l'abonnement annuel TEC et SNCB** 
- **0,35 euros** par kilomètre parcouru en vélo 
- La **gratuité du ticket modérateur** pour la majorité des consultations sur les sites de l'ASBL, y compris le conjoint et les enfants (selon les règles du site). 
- **Des avantages** chez certaines enseignes (plateforme **Benefits@Work**) 