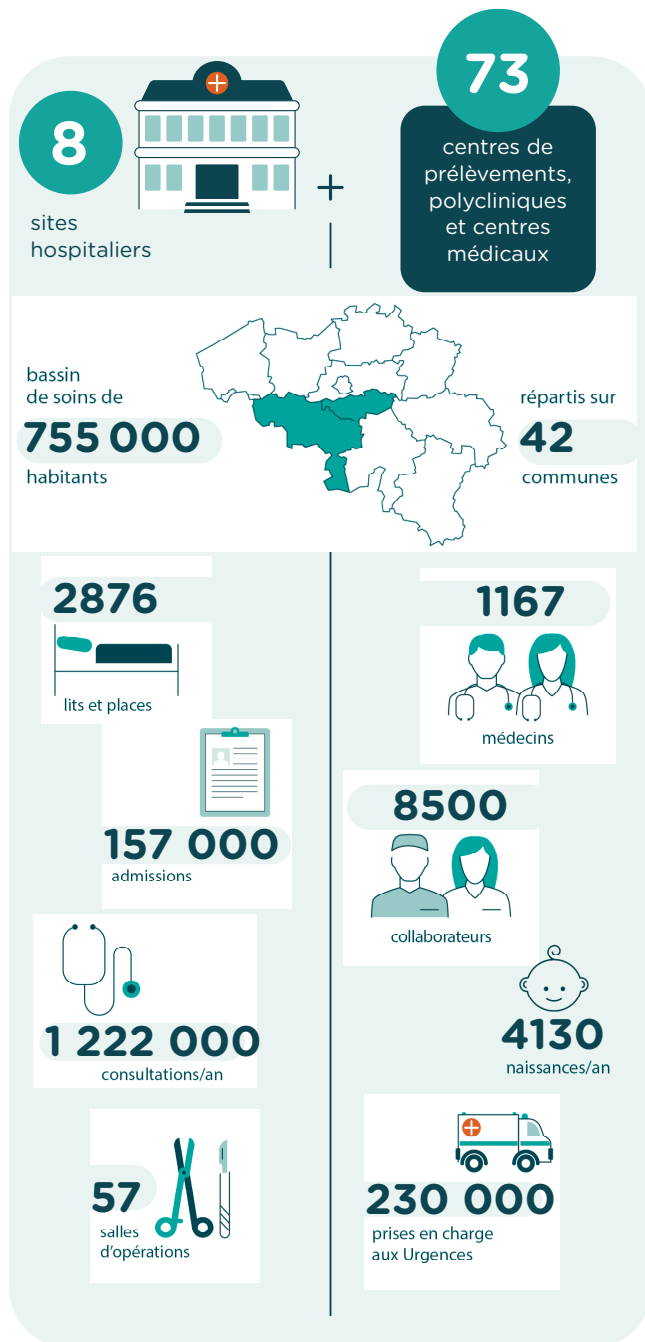


Quelques chiffres du réseau

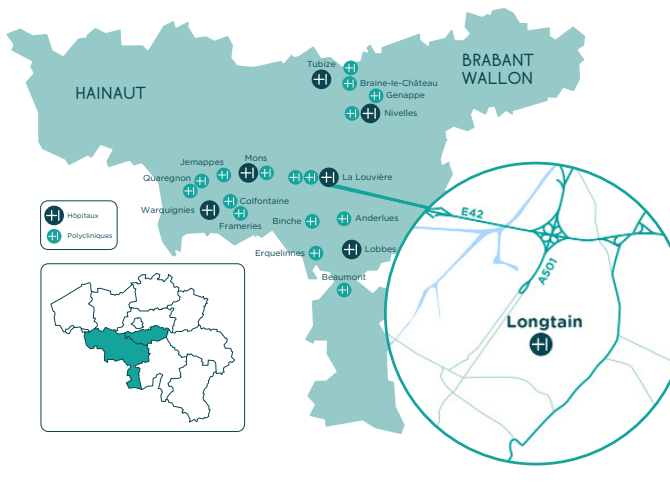


## HELORA, le réseau hospitalier proche de vous

HELORA est plus qu'un réseau hospitalier, il est la réponse aux besoins de santé de toute une population ! Plus qu'un rassemblement locorégional, HELORA a pour objectif de créer un réseau de proximité, plus proche des gens, géographiquement et humainement ! L'écoute et le respect du patient et du personnel sont placés au coeur de ses activités.

Le réseau HELORA rassemble 8 sites hospitaliers établis dans la région de Mons, du Borinage, du Centre, de l'Ouest du Brabant Wallon et de la Thudinie.

Il compte répondre au mieux aux besoins de la population en les répartissant de manière optimale sur l'ensemble de son territoire afin d'offrir à tous des centres d'expertise et des centres de proximité où leur pathologie pourra être traitée dans sa globalité.



## Contact

**PÔLE HOSPITALIER JOLIMONT**

Sophie De Norre  
+32 (0)479 81 01 56  
sophie.denorre@jolimont.be

[www.helora.be](http://www.helora.be)



# HELORA

PLUS QU'UN RÉSEAU HOSPITALIER



UN NOUVEL HÔPITAL SUR  
LE SITE DE LONGTAIN À  
LA LOUVIÈRE

**SITE DE LONGTAIN**



## HELORA, un projet d'infrastructure au service de la région

---

Grâce à l'impulsion donnée par la Région wallonne pour le renouvellement à terme des infrastructures hospitalières, les hôpitaux du réseau HELORA ont l'ambition de rénover leurs infrastructures afin de fournir les soins les plus performants. L'objectif à l'horizon 2030-2035 est de disposer de plusieurs hôpitaux, nouveaux ou rénovés, sur le territoire. Le 1<sup>er</sup> sera celui de La Louvière sur le site de Longtain.

## HELORA, une volonté de gestion intégrée et de fusion à terme

---

Le réseau est convaincu que pour atteindre l'objectif d'un projet médical commun d'envergure, il est important d'évoluer vers une gestion intégrée à terme, étape préalable à la fusion des différentes entités. Si le CHU Tivoli a souhaité en février 2021, faire une pause dans cette démarche, les deux autres partenaires du réseau (le Pôle hospitalier Jolimont et le CHU Ambroise Paré) finaliseront leur fusion au cours du 1<sup>er</sup> semestre 2023.

# HELORA à La Louvière

## Un nouvel hôpital sur le site de Longtain

---

En cohérence avec le projet d'infrastructures du réseau, un nouvel hôpital est prévu en 2030 sur le site de Longtain à La Louvière, la capacité visée étant de **590** lits et places.

Le site, idéalement placé à proximité de l'hôpital actuel, d'une capacité de 12 hectares, sera desservi par le «boulevard urbain de l'Est» de la Ville et l'autoroute A501 lui assurera une accessibilité optimale.

Il est en outre situé au voisinage du site de Buset, ce qui laisse la possibilité à l'avenir d'une collaboration intense entre les partenaires louviérois et garantit ainsi le maintien et le développement d'un pôle hospitalier fort à La Louvière.



« Un espace à ouvrir, un site dont prendre soin afin qu'il puisse être investi, partagé et traversé durablement par ceux et celles qui le vivent »

Christophe Spehar, Paysagiste (Reliefs)

## Une vision environnementale

---

Les institutions hospitalières sont des entités émettant généralement de grandes quantités de carbone. La limitation de ces émissions passe par la construction d'infrastructures nouvelles et modernes, à même de respecter les contraintes environnementales à venir.

D'autre part, La Louvière est la seule ville wallonne à avoir été retenue par l'Europe pour viser un objectif zéro carbone à l'horizon 2030. Le réseau HELORA a l'ambition de contribuer durablement à ce projet à La Louvière.

## Un site partagé avec les riverains en attendant le nouvel hôpital

---

En attendant la construction du futur hôpital, le site de Longtain deviendra dès aujourd'hui un site partagé et traversé par les riverains. Dans cette perspective, un projet d'aménagement durable est en devenir, pour le bénéfice de tous.

«HELORA est plus qu'un réseau hospitalier, il est la réponse aux besoins de santé de toute une population !»

